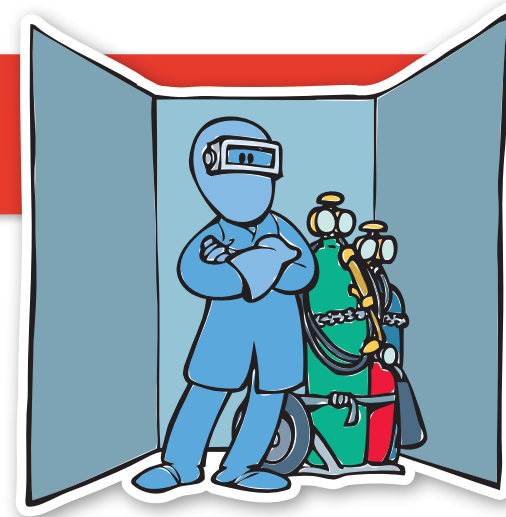


## CHALUMEAU COUPEUR

*Les retours de gaz et de flammes peuvent causer l'explosion des boyaux ou même de la bouteille de gaz comprimé, d'où l'importance des dispositifs antiretour. Ces dispositifs doivent être remplacés après déclenchement puisque l'arrêt thermique fond alors de façon permanente.*



### RISQUES ET CONSÉQUENCES

- ✓ Provoquer un incendie ou une explosion.
- ✓ Être brûlé par la pièce chaude ou par des étincelles ou des projections de particules en fusion.
- ✓ Inhaler des gaz ou de la fumée toxique émis par le procédé.

### PISTES DE SOLUTIONS

- ✓ Soyez formé sur les risques et les méthodes de travail appropriées liés au chalumeau coupeur\*. Référez-vous à votre supérieur, au besoin.
- ✓ Familiarisez-vous avec le plan des mesures d'urgence.
- ✓ Utilisez uniquement un allumoir à frottement, jamais de briquet ou d'allumettes.
- ✓ Ayez un extincteur\* fixé au chariot du chalumeau coupeur.
- ✓ Assurez-vous qu'aucune matière combustible ne se trouve à proximité des travaux d'oxycoupage. Sinon, protégez-les à l'aide d'écrans protecteurs.
- ✓ Vérifiez la présence des dispositifs antiretour de gaz et de flammes\*.
- ✓ Ventilez la zone de travail adéquatement et utilisez une ventilation par extraction\*, au besoin.
- ✓ Fermez les manodétendeurs\* du chalumeau et purgez les boyaux\* lorsqu'ils ne sont pas utilisés.
- ✓ Entreposez les bonbonnes en position verticale avec le chapeau de protection dans un endroit ventilé. Attachez-les avec une chaîne afin qu'elles ne se renversent pas.
- ✓ Séparez les bonbonnes d'oxygène et de gaz combustible de 6 mètres. Sinon, placez un écran protecteur de 1,5 mètre de hauteur pouvant résister au feu pendant 30 minutes.
- ✓ Assurez-vous d'avoir les autorisations et les formations requises avant d'entreprendre des travaux particuliers tels que le travail à chaud, le travail dans un espace confiné ou sur un contenant ayant renfermé des produits dangereux.

### EPI

