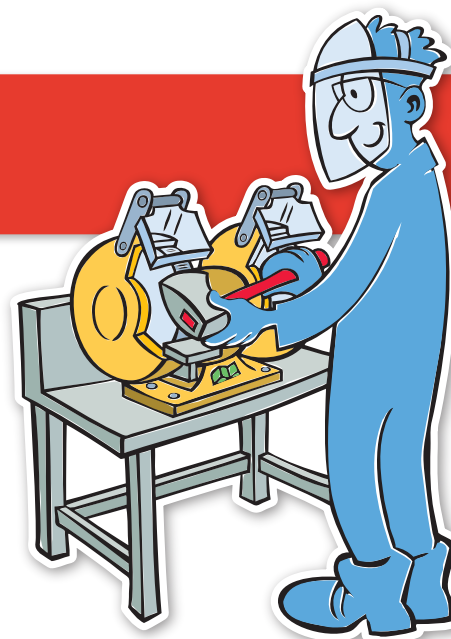


## MEULE D'ÉTABLI

*Il est dangereux de se servir d'une meule pour des travaux autres que ceux pour lesquels elle est conçue. L'accident le plus fréquent concernant cet outil est l'éclatement de la pierre.*



### RISQUES ET CONSÉQUENCES

- ✓ Recevoir des projections de particules dans les yeux ou sur la peau lors de l'utilisation de la meule.
- ✓ Être frappé par des débris de pierre s'il y a éclatement de la meule.
- ✓ Entrer en contact avec la pierre ou la brosse en mouvement.
- ✓ Se faire entraîner (doigts, cheveux, etc.) par des pièces en mouvement non protégées.
- ✓ Provoquer un incendie en présence de produits inflammables et combustibles à proximité.

### PISTES DE SOLUTIONS

- ✓ Soyez formé sur les risques et les méthodes de travail appropriées liés à la meule d'établi\*. Référez-vous à votre supérieur, au besoin.
- ✓ Fixez solidement la meule d'établi sur le plan de travail.
- ✓ Veillez à ce que la vitesse de rotation de la meule ne dépasse jamais la vitesse indiquée sur la pierre.
- ✓ Vérifiez l'état général des composantes de la meule et des dispositifs de protection avant chaque utilisation. Le carter\*, le porte-outil\*, le pare-étincelles\* et l'écran transparent\* doivent toujours être en place.
- ✓ Réglez le porte-outil\* à moins de 3 mm (1/8 po) de la meule et le pare-étincelles\* à moins de 5 mm (1/4 po) de la meule. Réglez ces espacements au fur et à mesure de l'usure de la meule.
- ✓ Utilisez des pinces pour retenir les petites pièces à meuler.
- ✓ Approchez les pièces à meuler doucement vers la meule afin d'éviter tout choc ou contact inopportun, puis augmentez la pression graduellement afin de laisser le temps à la meule de se réchauffer.
- ✓ Déplacez la pièce à meuler dans un mouvement de va-et-vient afin d'user la meule uniformément.
- ✓ Portez des vêtements ajustés, attachez les cheveux longs et ne portez pas de bijoux.
- ✓ Éloignez les matières inflammables et combustibles de la zone de travail et ayez un extincteur à proximité.
- ✓ Familiarisez-vous avec le plan des mesures d'urgence.

### EPI



\* Rapportez tout bris ou défaillance. Inclure dans le programme d'entretien/d'inspection préventif.

**Note :** Consultez les fiches *Cadenassage* et *Sécurité des machines* pour des pistes de solutions complémentaires.