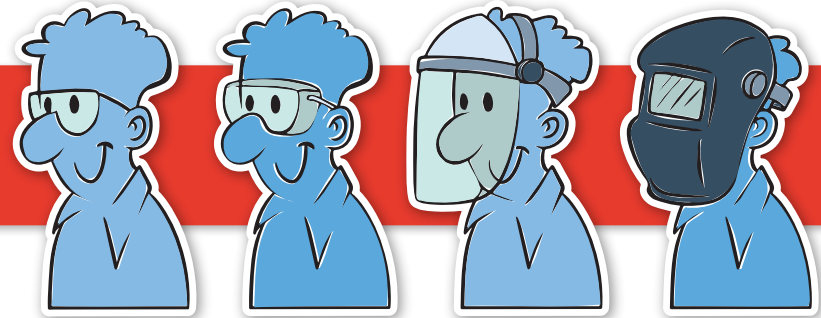


PROTECTION OCULAIRE

Plusieurs tâches de travail comportent des risques de blessures aux yeux, mieux vaut les protéger adéquatement afin de les préserver!



RISQUES ET CONSÉQUENCES

- ✓ Recevoir des projections de débris ou des éclaboussures dans les yeux.
- ✓ Être exposé à un rayonnement pouvant entraîner des brûlures.
- ✓ Se blesser aux yeux lors d'utilisation d'appareils au laser.

PISTES DE SOLUTIONS

- ✓ Soyez formé sur les méthodes de travail appropriées liées à la protection oculaire. Référez-vous à votre supérieur, au besoin.
- ✓ Assurez-vous d'une bonne tenue des lieux à votre poste de travail afin d'éviter tout contact avec des objets qui pourraient vous blesser aux yeux (ex. : fil qui pend du plafond).
- ✓ Portez des lunettes de sécurité* conformes à la norme CSA Z94.3.1.09 en fonction des risques présents dans le cadre de votre travail. Celles en polycarbonate sont les plus résistantes aux chocs.
- ✓ Choisissez des lunettes de sécurité qui sont ajustées à votre visage. La monture doit être le plus rapproché possible de vos yeux et être bien déposée sur l'arête du nez.
- ✓ Portez vos lunettes de sécurité sous vos autres équipements de protection individuels afin d'éviter de recevoir des projections de débris (ex. : lorsque vous retirez votre visière).
- ✓ Portez des lunettes de sécurité monocoques lors de l'utilisation de produits chimiques liquides.
- ✓ Procurez-vous de nouvelles lunettes de sécurité lorsqu'elles sont rayées, brisées ou mal ajustées.
- ✓ Placez des écrans de protection* lorsque l'utilisation d'appareils au laser* est susceptible d'atteindre la zone de travail d'autres travailleurs.
- ✓ Portez des lunettes de sécurité conformes lors d'utilisation de lasers de classe 3B ou 4.
- ✓ Travaillez avec un masque de soudage spécialement conçu à cet effet lors des travaux de soudage et de coupage.

EPI



* Rapportez tout bris ou défaillance. Inclure dans le programme d'entretien/d'inspection préventif.